



**TOPTECH AIRCON CO.,LTD.**

บริษัท ท็อปเทค แอร์คอน จำกัด

# ประวัติและผลงานการติดตั้ง งานระบบปรับอากาศและระบายอากาศ

ติดตั้ง จำหน่าย เครื่องปรับอากาศ  
เครื่องทำน้ำเย็นสำหรับ โรงงานอุตสาหกรรม  
โรงแรม โรงพยาบาล อาคารสำนักงาน หน่วยราชการ



ตัวแทนจำหน่ายเครื่องปรับอากาศชั้นนำที่นิยมกันแพร่หลาย



# Vision

วิสัยทัศน์ของเรา

## ค่าของคนอยู่ที่ผลของงาน และความรับผิดชอบ

ความมุ่งมั่นทุ่มเทพร้อมกับการบริการหลังการขาย ที่เรามอบให้กับงาน  
จึงถือเป็นที่สุดของความพึงพอใจที่มีให้กับลูกค้าตลอดระยะเวลา 16 ปี  
บนเส้นทางสายนี้

# ประวัติ และ ผลงาน

Toptech Aircon Company Limited



บริษัท ท็อปเทค แอร์คอน จำกัด เป็นบริษัทฯ ที่เกิดจากการรวมประสบการณ์ของผู้เชี่ยวชาญด้านระบบปรับอากาศ โดยได้ดำเนินธุรกิจเป็นตัวแทนจำหน่ายเครื่องปรับอากาศชั้นนำที่เชื่อถือได้ ยี่ห้อ เทรน , แครีเรียร์ , ยอร์ก , ซัมซุง และโตชิบา ทั้งนี้คุณภาพของตัวแทนจำหน่ายที่ดีจะต้องมาจากความชำนาญของบุคลากรที่มีประสิทธิภาพ

บริษัท ท็อปเทค แอร์คอน จำกัด เป็นองค์กรที่มีความสามารถรองรับความต้องการได้เป็นอย่างดี โดยเป็นบริษัทฯ ที่รับออกแบบ งานระบบปรับอากาศและระบายอากาศสำหรับ อาคารสำนักงาน โรงพยาบาล โรงงานและหน่วยงานราชการต่างๆ โดยเหล่าวิศวกรผู้ชำนาญ

“

**ISA มุ่งเน้นจำหน่ายติดตั้ง และให้บริการในกลุ่มลูกค้าในส่วนองค์กร  
ทั้งองค์กร ระดับกลาง จนถึงระดับใหญ่ รวมถึงกลุ่มลูกค้าระดับกลางทั่วไป”**

บริษัท ท็อปเทค แอร์คอน จำกัด จัดจำหน่ายจำแนกเป็นรายละเอียดดังต่อไปนี้

- เครื่องปรับอากาศขนาดใหญ่ ตั้งแต่ 50 - 5000 ตัน
- WATER COOLED WATER CHILLER
- AIR COOLED WATER CHILLER
- AIR COOLED PACKAGE
- AIR SPLIT TYPE



# สถานที่ตั้งบริษัท

Toptech Aircon Company Limited



บริษัท ท็อปเทค แอร์คอน จำกัด  
เลขที่ 27/946 ซอยกาญจนาภิเษก 005/1  
แขวงหลักสอง เขตบางแค กรุงเทพมหานคร  
Tel. 02-803-5844 Fax. 02-803-6970





# Professional Management

## ศักยภาพทีมงานระดับมืออาชีพ

บริษัท ท็อปเทค แอร์คอน จำกัด ได้รวบรวมบุคลากรที่มีประสบการณ์ และมีความเชี่ยวชาญทางด้านงานระบบปรับอากาศ รวมถึงรับออกแบบระบบความเย็นซึ่งมีประสบการณ์มากกว่า 16 ปี เพื่อตอบสนองความต้องการของลูกค้าได้อย่างมีประสิทธิภาพ

### จำนวนพนักงาน ทั้งหมด 30 คน

- พนักงานขาย 3 คน
- พนักงานวิศวกร 10 คน
- พนักงานช่างฝ่ายติดตั้ง 20 คน
- พนักงานจัดซื้อ 2 คน
- พนักงานธุรการทั่วไป 8 คน
- และทีมงานช่างรับเหมาช่างซึ่งอยู่ในความดูแลของบริษัทฯ

### ทีมงานชุดท่อน้ำ (CHILLER)

- คุณสมวงศ์ ขาวสะอาด ทีมงาน 12 คน
- คุณสุรพล อาษาภา ทีมงาน 14 คน
- คุณอำนาจ ชูแก้ว ทีมงาน 9 คน
- คุณประมวล จันทรมาศ ทีมงาน 10 คน

### ทีมงานท่อส่งลมเย็น

- คุณสากล มาตรวงษ์ ทีมงาน 30 คน
- คุณเอก ชัยวงศ์วิบูลย์ ทีมงาน 24 คน
- สมพิศ จักรหมื่นภูผา ทีมงาน 15 คน
- คุณอนเนก น้อยแสง ทีมงาน 25 คน
- คุณสมภาร มาตรวงษ์ ทีมงาน 10 คน
- บจก.จันอส เอ็นจิเนียริ่ง ทีมงาน 8 คน
- บจก.ฟิวเจอร์เทคนิค ทีมงาน 8 คน

### ทีมชุดติดตั้งเครื่องปรับอากาศแบบแยกส่วน 1 - 50 ตัน

- คุณประเสริฐ ฝูงดี ทีมงาน 7 คน
- คุณวิศาล แจ่มทวิกุล ทีมงาน 15 คน
- คุณอนุชา เพชรคง ทีมงาน 6 คน
- คุณสุนทร หมั่นสนธ์ ทีมงาน 6 คน
- คุณธนพล รูปไพเราะดี ทีมงาน 8 คน





## Project Reference

### ผลงานการติดตั้ง

### AIR CHILLER SYSTEM ( เครื่องทำน้ำเย็น )

ผลงานการติดตั้งของ บริษัท ท็อปเทค แอร์คอน จำกัด (2538-2554)

ที่	ผลงานการขายและติดตั้ง	ปี	ตัน	แบบ CHILLER
1	โรงงานเซฟง สมุทรสาคร	2538	56	WATER COOLED
2	ศาลาว่าการกรุงเทพมหานคร 2	2538	350 x 6	WATER COOLED
3	โรงพยาบาลหัวเฉียว (ปรับปรุง ชั้น 4 ชั้น 5)	2539	120	WATER COOLED
4	โรงพยาบาลเดชา (ย้าย CHILLER)	2539	80 x 3	AIR COOLED
5	โรงพยาบาลธนบุรี(พรานนก) ปรับปรุงอาคาร 7 ชั้น/อาคาร 12 ชั้น	2539	86	AIR COOLED
6	สำนักผู้ตรวจราชการ ศาลาว่าการกรุงเทพมหานคร	2539	40	WATER COOLED
7	โรงงาน โตโย - ไทย คอร์ปอเรชั่น นิคมอุตสาหกรรม	2539	90	WATER COOLED
8	โรงพยาบาลธนบุรี 2 (พุทธมณฑล) ปรับปรุงชั้น 5	2539	54	AIR COOLED
9	ห้างสรรพสินค้า (อิมพีเรียล บางกะปิ)	2539	760	PACKAGE WATER
10	สถาบันพัฒนาฝีมือและแรงงานไทยเยอรมัน(อุตสาหกรรม)	2540	250 x 3	WATER COOLED
11	โรงพยาบาลคริสเตียน นครปฐม อาคารผู้ป่วยสูงอายุ 5 ชั้น	2540	160	AIR COOLED
12	อาคารสำนักงานเซ็นทรัลบางนา ตึก 1	2540	56	PACKAGE WATE
13	ยามาตาเคะ-อินโนเวล (ประเทศไทย)	2540	80	AIR COOLED
14	โรงพยาบาลธนบุรี 1 พรานนก ศูนย์หัวใจ/ไตเทียม/ห้องเด็กอ่อน 2540		34	AIR COOLED
15	คณะแพทยศาสตร์ มหาวิทยาลัยขอนแก่น	2540	300 x 1	WATER COOLE
16	ศูนย์บริการสาธารณสุข 15 ลาดพร้าว	2541	90 x 1	AIR COOLED
17	โรงพยาบาลชัยภูมิ จังหวัดชัยภูมิ	2541	150 x 3	WATER COOLED
18	โรงพยาบาลมหาราชนิก อาคาร 12 ชั้น	2541	250 x 3	WATER COOLED
19	ศูนย์บริการสาธารณสุข 19 วงษ์สว่าง	2541	90 x 1	AIR COOLED
20	ศูนย์บริการสาธารณสุข 41 ชุมชนคลองเตย	2542	56 x 2	AIR COOLED
21	อาคารที่ทำการโทรคมนาคมหลักสี่ การสื่อสารแห่งประเทศไทย	2542	75 x 3	WATER COOLED
22	ห้างสรรพสินค้าสระบุรี เอกภาพอินเตอร์	2542	93	PACKAGE WATER
23	โรงงานแดรี่พลัส อ.พยุหะคีรี จังหวัดนครสวรรค์	2542	28	WATER COOLED



## AIR CHILLER SYSTEM ( เครื่องทำน้ำเย็น )

ผลงานการติดตั้งของ บริษัท ท็อปเทค แอร์คอน จำกัด (2538-2554)

ที่	ผลงานการขายและติดตั้ง	ปี	ตัน	แบบ CHILLER
24	โรงงาน อีโก้ โนเบล โค้กตั้ง	2542	80	AIR COOLED
25	อาคารเจมส์ทาวเวอร์ ชั้น 8 และ ชั้น 9	2542	36	PACKAGE WATER
26	อาคารสำนักงานการสื่อสารไปรษณีย์ เขต 8 สุราษฎร์ธานี	2543	560	CHILLER WATER
27	มหาวิทยาลัยนเรศวร พิษณุโลก(ศูนย์วิจัยทางวิทยาศาสตร์สุขภาพ)	2543	1800	WATER COOLED
28	อาคารอเนกนิทัศน์ มหาวิทยาลัยสุโขทัยธรรมาธิราช	2543	250	AIR COOLED
29	สถาบันเทคโนโลยีพระจอมเกล้าพระนครเหนือ (105 RT x 3) (อาคารบรรณสารสมทศ ปราจีนบุรี)	2544	309	WATER COOLED
30	โรงแรมริชมอนด์ (เปลี่ยนซิลเลอร์)	2546	282	WATER COOLED
31	โรงพยาบาลยะลา จ.ยะลา อาคารผ่าตัด - เวชกรรมพื้นฟู 6 ชั้น	2546	375	AIR COOLED SCREW
32	ศูนย์บริการสาธารณสุข 29 ช่วงนุชเนตร เขตจอมทอง	2546	160	WATER COOLED
33	บิวสุรกรนพลาซ่า ถนนวิภาวดี - รังสิต	2546	630	AIR COOLED
34	แฟชั่นมอลล์ อนุสาวรีย์ชัยสมรภูมิ	2546	714	AIR COOLED
35	โรงพยาบาลพระจอมเกล้า จ. เพชรบุรี อาคารผู้ป่วยนอก อาคาร 9 ชั้น	2547	750	AIR COOLED
36	โรงพยาบาลสมเด็จพระนเรศวรมหาราช อาคาร 100 ปี 6 ชั้น	2548	450	AIR COOLED
37	ปรับปรุงห้องทำงานสำนักผู้ตรวจราชการ กรุงเทพมหานคร	2548	90	AIR COOLED
38	โรงงานกระดาษ เอ็ม.ซี.ดี. (ประเทศไทย) จำกัด นครฯ บางปู	2548	150	AIR COOLED
39	โรงพิมพ์ กัลณการพิมพ์ / หนังสือพิมพ์สยามกีฬา	2549	135	AIR COOLED
40	อาคารหอประชุมใหญ่ มหาวิทยาลัยราชภัฏสงขลา	2550	462	AIR COOLED
41	อาคารสถานีขนส่งผู้โดยสารสายใต้ ถนนบรมราชชนนี	2550	2175	WATER COOLED
42	อาคารศูนย์สารสนเทศ ม.ขอนแก่น (9 ชั้น) จ.ขอนแก่น 244 RTx3	2550	732	WATER COOLED
43	โรงพยาบาลปิยะเวท ปรับปรุงเปลี่ยนซิลเลอร์และคลังทาวเวอร์	2551	800	WATER COOLED
44	โรงงานผลิตซีดี(บริษัทเจเนอรัล เรคคอร์ด อินเทอร์เน็ตอินแดน อินดัสตรี จำกัด)	2551	200	AIR COOLED
45	โรงแรมบางแสนชีวา ถนนเลียบหาดบางแสน ชลบุรี	2551	60x2	AIR COOLED
46	ปรับปรุงห้องทำงานสำนักผู้ตรวจราชการ กรุงเทพมหานคร	2552	77	AIR COOLED
47	อาคารอุบัติเหตุแบบบูรณาการ 7 ชั้น โรงพยาบาลนครปฐม 120 RTx2	2553	240	AIR COOLED
48	อาคารคุ้มเทศ โรงพยาบาลภูมิพลอดุลยเดช ดอนเมือง กทม.	2554	1,400	WATER COOLED
49	อาคารแม่แบบการปฏิบัติการผู้ป่วยโรคติดต่อสถาบันบำราศนราดูร นครบุรี	2554	678	AIR COOLED
50	มหาวิทยาลัยนเรศวร (เปลี่ยน CHILLER )	2554	500	WATER COOLED



## AIR CHILLER SYSTEM ( เครื่องทำน้ำเย็น )

ผลงานการติดตั้งของ บริษัท ท็อปเทค แอร์คอน จำกัด (2538-2554)

ที่	ผลงานการขายและติดตั้ง	ปี	ตัน	แบบ CHILLER
51	อาคารผู้ป่วยสูงอายุ รพ.จุฬาลงกรณ์ สภากาชาดไทย	กำลังดำเนินการ	1700	WATER COOLED
52	อาคารอุบัติมหาวิทยาลัยสงขลานครินทร์ จังหวัดสงขลา 450RT x 3	กำลังดำเนินการ	1,350	WATER COOLED
53	อาคารศูนย์บริการโรคหัวใจ-มะเร็งและวินิจฉัยรักษา 7 ชั้น รพ.อุดรธานี	กำลังดำเนินการ	675	WATER COOLED







## Project Reference

### ผลงานการติดตั้ง

### SPLIT TYPE SYSTEM ( เครื่องแบบแยกส่วน )

ผลงานการติดตั้งของ บริษัท ท็อปเทค แอร์คอน จำกัด (2538-2554)

ที่	ผลงานการขายและติดตั้ง	จำนวน	ปี	ตัน
1	อาคารสิรินทร		2538	52
2	สำนักงานข่าวรอยเตอร์		2538	12
3	โรงพยาบาลหัวเฉียว		2538	44
4	ศูนย์ป้องกันภัย ภาค 1 วังน้อย		2538	29
5	ศาลาว่าการกรุงเทพมหานคร 2 (ดินแดง)		2538	342
6	โรงเรียนอนุบาลศรีนครินทร์		2538	48
7	ศูนย์อำนวยการป้องกันและบรรเทาสาธารณภัยกลาง		2539	69
8	อาคารพิพิธภัณฑ์ ราชินีนาถ		2539	36
9	โรงพยาบาล วชิรพยาบาล ห้องประชุมตึกสุตติกรรม		2539	40
10	บริษัท เหมืองแร่โปแตชอาเซียน จำกัด บ้านหินจระเข้ จังหวัดชัยภูมิ		2539	44
11	บริษัท พาราไฟแนนซ์ อาคารโอบายทาวเวอร์ 2		2539	38
12	บริษัท สามัคคีสาร (ดอกหญ้าจำกัด)/บจก.ดอกหญ้ากราฟฟิค		2539	36
13	องค์การโทรศัพท์แห่งประเทศไทย อาคารที่ทำการ จังหวัดนครนายก		2540	165
14	องค์การโทรศัพท์แห่งประเทศไทย อาคารที่ทำการ จังหวัดอุบลราชธานี		2540	234
15	โรงพยาบาลนราธิวาส จังหวัดนราธิวาส อาคารคลอดและผู้ป่วยใน 90 เตียง		2540	48
16	บจก.เซียร์พรีเมียมเพอร์ตี อาคารศูนย์การค้าเซียร์รังสิต		2540	22
17	ปาร์ควิวซีที ถนนกิ่งแก้ว (ONE ON ONE)		2540	148
18	โรงพยาบาลกรุงเทพคริสเตียน นครปฐม อาคารห้องผู้อำนวยการและธุรการ/อาคารบ้านพัก		2540	46
19	สถาบันไทย-เยอรมัน อาคารพักอาศัย 2 ชั้น และ 5 ชั้น		2540	180
20	ศูนย์จำหน่ายน้ำมัน ปตท. สระบุรี/ลำลูกกา		2540	64
21	บริษัท ภูมิภวัน จำกัด อาคารโรงแรมใบหยกสกาย		2541	18
22	อาคารระจมน้ำทาวเวอร์		2541	24
23	สำนักงานศูนย์ส่งเสริมสุขภาพเขต 12 จังหวัดยะลา	52 ชุด	2541	228



## SPLIT TYPE SYSTEM ( เครื่องแบบแยกส่วน )

ผลงานการติดตั้งของ บริษัท ท็อปเทค แอร์คอน จำกัด (2538-2554)

ที่	ผลงานการขายและติดตั้ง	จำนวน	ปี	ตัน
24	โรงพยาบาล บันนังสตา จังหวัดยะลา	9 ชุด	2541	24.87
25	วิทยาลัยสาธาณสุขยะลา อาคารเรียนและหอพักนักศึกษา	44 ชุด	2541	142
26	โรงงานไทยฮาว์ตัน 1993 นิคมอุตสาหกรรมอมตะซิตี้ ระยอง	14 ชุด	2541	26
27	สถานีวิทยุกระจายเสียง ศูนย์ 5 ทหารอากาศ หัวหิน	8 ชุด	2541	17
28	ศูนย์เยาวชน หนองจอก มีนบุรี	12 ชุด	2541	38.70
29	ศูนย์เยาวชนกรุงเทพมหานคร (ไทย-ญี่ปุ่น) ดินแดง	1 ชุด	2541	30
30	โรงแรมพีนินซูล่า คลองสาน บริษัท ไทโก้ อินเตอร์เนชั่นแนล (ไทยแลนด์)	5 ชุด	2541	72
31	โรงเรียนวัดไทร บางขุนเทียน	12 ชุด	2541	12
32	ศูนย์ภาษาอังกฤษ มหาวิทยาลัยธรรมศาสตร์ ท่าพระจันทร์	25 ชุด	2541	68
33	โรงเรียนอนุบาลศรีมิตร์ บางขุนเทียน	20 ชุด	2542	52
34	ห้องคอมพิวเตอร์ ศาลาว่าการกรุงเทพมหานคร 2 ดินแดง	5 ชุด	2542	26
35	โรงพยาบาล สมเด็จพระเทพรัตนราชสุดาฯ สยามบรมราชกุมารี	11 ชุด	2542	48
36	โรงงานสหชัย พาติเคิลบอร์ด	56 ชุด	2542	176
37	ศูนย์เรดาร์ เขาวงกต หาดใหญ่ จังหวัดสงขลา	8 ชุด	2542	42
38	ศูนย์บริการสาธารณสุข 31 บางอ้อ	15 ชุด	2542	22
39	ศูนย์โทรคมนาคมจังหวัดนราธิวาส	9 ชุด	2542	32
40	ห้องประชุมสัมมนา โรงพยาบาลตากสิน	2 ชุด	2542	54
41	อาคารต่อเติม ที่ทำการศาล จังหวัดกระบี่	36 ชุด	2542	66
42	ห้อง 219 อาคารเซ็นทรัลปิ่นเกล้า	1 ชุด	2542	20
43	โรงพยาบาลสุคีริน จังหวัดนราธิวาส	9 ชุด	2542	25
44	อาคารองค์การบริหารส่วนจังหวัด สมุทรปราการ& อบต.บางโป้ง	14 ชุด	2542	73
45	อาคารต่อเติม ที่ทำการศาล จังหวัดอุทัยธานี	36 ชุด	2542	70
46	โรงพยาบาลเบตง จังหวัดยะลา	30 ชุด	2542	64
47	ศูนย์ฝึกอบรมแม่มาะเขื่อนห้วยคิง จังหวัดลำปาง	54 ชุด	2542	275
48	ศูนย์ฝึกอบรมในเมืองและศูนย์ปฏิบัติการอุบัติเหตุ	41 ชุด	2542	74
49	สมาคมอุตสาหกรรมก่อสร้างไทย ถนนวิบูลย์	25 ชุด	2542	82
50	สำนักงานวงศัไฟกูร์ย์ กรุ๊ป จำกัด (มหาชน)	36 ชุด	2542	128
51	ศูนย์โทรคมนาคม จังหวัดสตูล	9 ชุด	2543	32



## SPLIT TYPE SYSTEM ( เครื่องแบบแยกส่วน )

ผลงานการติดตั้งของ บริษัท ท็อปเทค แอร์คอน จำกัด (2538-2554)

ที่	ผลงานการขายและติดตั้ง	จำนวน	ปี	ตัน
52	สนามกีฬา 4,000 ที่นั่ง จังหวัดยะลา (การกีฬาแห่งประเทศไทย)	36 ชุด	2543	462
53	ดอนเมืองพลาซ่า (เอ็น.อาร์.พี.หรือพี.พี.พี.)	8 ชุด	2543	25
54	เมืองไทยประกันชีวิต สาขาตราง จังหวัดตราง	8 ชุด	2543	16
55	โรงพยาบาลกลาง ปรับปรุงชั้นดาดฟ้า	9 ชุด	2543	29
56	ศูนย์บางไผ่	6 ชุด	2543	13
57	โรงเรียนปลูกกิจ,เพชรนอม,วัดปทุมคงคา	13 ชุด	2543	33
58	โรงแรมเจริญโฮเต็ล จังหวัดอุดรธานี	1 ชุด	2543	25
59	สมาคมอุทง จังหวัดสุพรรณบุรี	4 ชุด	2543	100
60	โรงพยาบาลธนบุรี 2 พุทธรักษา อาคารสำนักงาน	8 ชุด	2543	32
61	ธนาคารกรุงไทย(มหาชน) จำกัด สาขาประตูน้ำ-สาขาย่อยองค์การเคหะกรรม ศูนย์ BOC สุราษฎร์ธานี , สาขากระทรวงการคลัง , ศูนย์ธุรกิจชลบุรี	12 ชุด	2543	35
62	อาคารทำการโทรคมนาคมทุ่งสง จังหวัดนครศรีธรรมราช	11 ชุด	2543	36
63	อาคารสำนักงานการสื่อสารไปรษณีย์เขต 8 จ.สุราษฎร์ธานี	30 ชุด	2543	260
64	โรงงาน เยท พัฒนาที่กษิไศล สมุทรสาคร	12 ชุด	2543	251
65	สถานีทดลองยางนาธาวิาส จ.นาธาวิาส	6 ชุด	2543	17
66	วิทยาลัยเทคนิคกรุงเทพฯ	7 ชุด	2543	26
67	โรงพยาบาลศิริราช อาคารอุบัติเหตุ	25 ชุด	2543	73
68	วิทยาลัยพยาบาลเกื้อการุณย์ เขตดุสิต ปรับปรุงชั้นดาดฟ้า	13 ชุด	2543	30
69	มหาวิทยาลัยศรีนครินทรวิโรฒ องครักษ์ อาคารเรียนและปฏิบัติการอนุประสงค์	102 ชุด	2544	404
70	โรงพยาบาลศิริราช ตึกผู้ป่วยนอก งานทันตกรรม	26 ชุด	2544	46
71	สถาบันเทคโนโลยีพระจอมเกล้าพระนครเหนือ ปราจันบุรี(อาคารสารสนเทศ)	53 ชุด	2544	230
72	ธนาคารกรุงไทย (มหาชน) จำกัด สาขาหาดใหญ่ใน (ศูนย์ BOC สงขลา)	1 ชุด	2544	32.5
73	การไฟฟ้านครหลวง (ย่อย) ศูนย์บางแค,ศูนย์บางกะปิ	6 ชุด	2544	12
74	จุฬาลงกรณ์มหาวิทยาลัย อาคารจามบุรี 8	50 ชุด	2544	118
75	คลินิกบริการ และปฏิบัติการ คณะทันตแพทยศาสตร์ จุฬาลงกรณ์ฯ	24 ชุด	2544	42
76	กรมอุทการเรือพระจุลจอมเกล้า (ป้อมพระจุล)	4 ชุด	2544	16
77	ศูนย์รฟอร์ดป็นเกล้า	13 ชุด	2544	65
78	อาคารศูนย์โทรคมนาคมมุกดาหาร จังหวัดมุกดาหาร	11 ชุด	2544	36



## SPLIT TYPE SYSTEM ( เครื่องแบบแยกส่วน )

ผลงานการติดตั้งของ บริษัท ท็อปเทค แอร์คอน จำกัด (2538-2554)

ที่	ผลงานการขายและติดตั้ง	จำนวน	ปี	ต้น
79	อาคารหมายเลข 1050 สื่อสารอิเล็กทรอนิกส์ กองบิน 4 ทัศน นครสวรรค์	13 ชุด	2544	20
80	โรงงาน ลาสวิฟท์ (ประเทศไทย) จำกัด	13 ชุด	2544	43
81	อาคารร่วมมือทางวิชาการ ระหว่าง กฟผ กับ มช โครงการจัดการส่งน้ำแม่มาะ	22 ชุด	2544	106
82	หอประชุมสถาบันราชภัฏ พระนครศรีอยุธยา	4 ชุด	2544	140
83	ศาลแรงงานกลาง พระราม 4	25 ชุด	2544	85
84	โรงงานแอลเคเน นิดติลสยามรังสิต	4 ชุด	2544	41
85	สถาบันราชภัฏ สุราษฎร์ธานี อาคารโรงอาหาร	12 ชุด	2544	31
86	โรงงาน ต้ายท 2 สมุทรสาคร	4 ชุด	2545	54
87	โรงงาน วาย เค แอพพารล สมุทรสาคร	5 ชุด	2545	32
88	จุฬาลงกรณ์มหาวิทยาลัย อาคารจามจุรี 3 และอาคารกายวิภาคสัตว์แพทย์	23 ชุด	2545	43
89	โรงงาน สยามทากามัตสึ เคมีคอล จ.สมุทรสาคร	17 ชุด	2545	47
90	โรงงานสยามไทร์ ประประแดง (SIAM TYRE)	2 ชุด	2545	67
91	สำนักงานประกันสังคม จังหวัดสุราษฎร์ธานี	13 ชุด	2545	29
92	มหาวิทยาลัยขอนแก่น อาคารศูนย์สารสนเทศ	21 ชุด	2545	46
93	โรงงาน เนชั่นเนล สตาร์ แอนด์ เคมีดัล (POPIT แกลง-จ.ระยอง)	4 ชุด	2545	65
94	การไฟฟ้าฝ่ายผลิต อาคารศูนย์ฝึกอบรม แม่มาะ จังหวัดลำปาง	11 ชุด	2545	85
95	การไฟฟ้าฝ่ายผลิต สถานีไฟฟ้าแรงสูงหนองจอก	6 ชุด	2545	22
96	โรงพยาบาลปัตตานี อาคารโรงครัวโรงอาหารและพัสดุ 3 ชั้น	5 ชุด	2545	45
97	ธนาคารเพื่อการเกษตร และสหกรณ์ สาขาภูเก็ต	11 ชุด	2545	27
98	อาคารสำนักงานใหญ่แอมเวย์ (ส่วนต่อเติมชั้นลาดฟ้า)	4 ชุด	2545	100
99	โรงงานเอเชียคราฟท์เปเปอร์ ท่าทราย จ.สมุทรสาคร	8 ชุด	2545	250
100	อาคารชุมสาย ดีเทค (D-TAC) จังหวัดสุราษฎร์ธานี	37 ชุด	2545	160
101	อาคารองค์การบริหารส่วนตำบลบ้านใหม่ จ.ปทุมธานี	21 ชุด	2545	55
102	สำนักงานศูนย์วิจัยสถานะ ถนนวิภาวดีรังสิต	12 ชุด	2545	31
103	ธนาคารกรุงเทพ ปรับปรุงสาขาย่อยเดอะมอลล์บางกะปิ / สาขาฉะเชิงเทรา	3 ชุด	2546	37
104	สำนักงานเลขาธิการรัฐสภา (บริเวณกองกษาปณ์เดิมสะพานควาย)	129 ชุด	2546	408
105	อาคาร บก.พ.ทอ.บ.นอ. กรมพลศึกษาทหารอากาศ กรุงเทพฯ	49 ชุด	2546	126
106	ปรับปรุงอาคารปฏิบัติการผลิต กรมวิทยาศาสตร์การแพทย์	24 ชุด	2546	66



## SPLIT TYPE SYSTEM ( เครื่องแบบแยกส่วน )

ผลงานการติดตั้งของ บริษัท ท็อปเทค แอร์คอน จำกัด (2538-2554)

ที่	ผลงานการขายและติดตั้ง	จำนวน	ปี	ต้น
107	สถานีตำรวจภูธรอำเภอสนามชัยเขต สำนักงานตำรวจแห่งชาติ	15 ชุด	2546	32
108	ไทยวิลล่ารีสอร์ท (บริษัท บ้านไทยห้วยถนน) หาดละไม เกาะสมุย	95 ชุด	2546	115
109	สมุยพเนนินชูลา เกาะสมุย	24 ชุด	2546	48
110	อาคารเรียน กง.ทบ กรมการเงินทหารบก สามเสน กรุงเทพฯ	66 ชุด	2546	235
111	สถานีตำรวจนครบาล บางซื่อ / สถานีตำรวจนครบาล ประเวศ	46 ชุด	2546	130
112	หอประชุมเทศบาลเมืองฉะเชิงเทรา	2 ชุด	2546	65
113	ทอ. คลังเก็บอาวุธนำวิถี บน.4ฯ ตากลี และ บน.1ฯ นครราชสีมา	4 ชุด	2546	62
114	ที่ทำการกระทรวงวัฒนธรรม (สำนักงานอธิการบดี ม.มหิดล ใต้)	23 ชุด	2546	69
115	โรงงานแอลเคนนิคเคสยาม	4 ชุด	2546	26
116	ธนาคารไทยพาณิชย์สาขาย่อยนิคมอุตสาหกรรมบางปู/สาขาแจ้งวัฒนะ	4 ชุด	2546	32
117	โรงพยาบาลพระจอมเกล้า จังหวัดเพชรบุรี อาคารผู้ป่วยนอก	52 ชุด	2547	103
118	โรงเรียนสังกัดกรุงเทพฯ โรงเรียนสุเหร่าบ้านดอน/ราชพฤกษ์ทุ่งครุ/เสนานิคม	18 ชุด	2547	51
119	อาคารกันตกิจ ถนนเพชรบุรีตัดใหม่ 6 ชั้น	37 ชุด	2547	78
120	โครงการ ย้ายกองคลังแสง สพ.ทบ และ นยต จ.ลพบุรี	132 ชุด	2547	436
121	โรงละครศึกษา 2500 ที่นั่ง จังหวัดสุโขทัย	18 ชุด	2547	84
122	อาคารคณะศิลปศาสตร์ ม.สงขลานครินทร์วิทยาเขตหาดใหญ่	108 ชุด	2547	196
123	โรงพยาบาลบ้านหมี่ อาคารคลอด และ พักผู้ป่วย 4 ชั้น	8 ชุด	2547	28
124	โรงงานอาซาฮี อินทก นิคมอุตสาหกรรมบางกระดี	6 ชุด	2547	290
125	ร้าน SWENSEN ' S เซ็นทรัลพัตยา , โลตัสหนองคาย	3 ชุด	2547	31
126	สำนักงานเขตทวีวัฒนา	49 ชุด	2547	147
127	สำนักงานการประปานครหลวง สาขาบางกอกน้อย	47 ชุด	2547	90
128	ปรับปรุงตึกเจ้าฟ้า โรงพยาบาลศิริราช	19 ชุด	2547	108
129	โรงละคร 1,000 ที่นั่ง จังหวัดสตูล	8 ชุด	2547	24
130	อาคารที่ทำการโทรศัพท์ จังหวัดสิงห์	32 ชุด	2547	92
131	ที่ทำการ อบต. บางบัวทอง ใหม่ 9 ชุด - เก่า 5 ชุด	14 ชุด	2547	32
132	ห้วยขวางวอร์ด สตรีท เขตห้วยขวาง กทม.	8 ชุด	2547	66
133	โรงงานไป๋อคอนซูเมอร์ มินบุรี	12 ชุด	2547	23
134	ปรับปรุงพระที่นั่งอัมพรสถาน อาคารอัมพรอัลฟ่า (S2X)	41 ชุด	2548	129



## SPLIT TYPE SYSTEM ( เครื่องแบบแยกส่วน )

ผลงานการติดตั้งของ บริษัท ท็อปเทค แอร์คอน จำกัด (2538-2554)

ที่	ผลงานการขายและติดตั้ง	จำนวน	ปี	ตัน
135	THE CADOGAN PRIVATE RESIDENCES SUKUMVIT 39	167 ชุด	2548	319
136	โรงงาน เคมี การทอ	12 ชุด	2548	30
137	อาคารทรงงาน หน่วยบินดโซชัย 3 ท่าอากาศยานดอนเมือง	52 ชุด	2548	150
138	อาคารกรมธนารักษ์ (เพิ่มเติม) กระทรวงการคลัง	80 ชุด	2548	228
139	โรงพิมพ์หนังสือพิมพ์สยามกีฬา บ.สยามสปอร์ต ซินดิคท จำกัด / บ.อินสไพร์	98 ชุด	2548	152
140	มหาวิทยาลัยสงขลานครินทร์ วิทยาเขตภูเก็ต	33 ชุด	2548	71
141	อาคารเอ็มเนชันมอนกประสงค์ มหาวิทยาลัยรามคำแหง	19 ชุด	2548	104
142	อาคารพักอาศัย 6 ชั้น จึงใช้อะ ก.มหาพฤฒาราม	32 ชุด	2548	67
143	อาคารที่ทำการสำนักงานเทศบาลสามชุก จังหวัดสุพรรณบุรี	14 ชุด	2548	66
144	อาคารจอดรถ กรมราชองครักษ์ สนามเสือป่า/ห้องผลิตรายการป้องกันและบรรเทาสาธารณภัย	13 ชุด	2548	49
145	ปรับปรุงสำนักงานศูนย์คูโบต้า รังสิต ใหม่ 5 ชุด -เก่า 4 ชุด	9 ชุด	2548	66
146	คณะทันตแพทย์ จุฬาลงกรณ์มหาวิทยาลัย	16 ชุด	2548	53
147	อาคารศูนย์วิจัยวิทยาศาสตร์และเทคโนโลยี สถาบันพระจอมเกล้าพระนครเหนือ	79 ชุด	2549	345
148	อาคารปฏิบัติการนาฏศิลป์ สถาบันราชภัฏภูเก็ต	7 ชุด	2549	84
149	บ้านพักอาศัย คุณปารดา ยี่งวัฒนาไพศาล วงเวียนใหญ่	21 ชุด	2549	64
150	RED SEAT CLUB ถนนพุทธมณฑลสาย 1	12 ชุด	2549	68
151	คณะทันตแพทย์ จุฬาลงกรณ์มหาวิทยาลัย	165 ชุด	2549	525
152	อาคารเจ้าฟ้ามหาจักรี แผนกกุมาร (ส่วนขยาย) โรงพยาบาลศิริราช	10 ชุด	2549	44
153	อาคารสำนักงานโรงงานน้ำตาล มีตรผล อ.ภูเขียว จ.ชัยภูมิ และอาคารฝึกอบรม การไฟฟ้าฝ่ายผลิต	54 ชุด	2549	204
154	โรงงาน เอฟ เอส เค (ประเทศไทย) นิคมอุตสาหกรรมไฮเทค ออยุธยา	33 ชุด	2549	111
155	SAKURA NEW FACTORY (TOENEC THAILAND CO.,LTD)	16 ชุด	2549	54
156	โรงเรียนวัดพิชัยญาติ,วัดบึงทองหลาง,สุเหร่าเกาะขุนนร,บ้านเกาะ,เสนานิคม	35 ชุด	2549	83
157	โรงงานใจเว่ย นิคมอุตสาหกรรมอมตะนคร ชลบุรี	25 ชุด	2549	88
158	อาคารศูนย์ฝึกกีฬา (SPORT COMPLEX) T.O.T สำนักงานใหญ่ แจ้งวัฒนะ	46 ชุด	2550	272
159	อาคารศูนย์ระบบข้อมูลบริการโทรศัพท์ T.O.T สำนักงานใหญ่ แจ้งวัฒนะ	109 ชุด	2550	1066
160	อาคารศูนย์กีฬาเฉลิมพระเกียรติ(บางมด)	41 ชุด	2550	154
161	อาคารปฏิบัติการไปรษณีย์คลองจั่น	16 ชุด	2550	27
162	อาคารฝึกอบรมและที่พักเจ้าหน้าที่รักษาความปลอดภัย (องค์การทหารผ่านศึก)	37 ชุด	2550	115



## SPLIT TYPE SYSTEM ( เครื่องแบบแยกส่วน )

ผลงานการติดตั้งของ บริษัท ท็อปเทค แอร์คอน จำกัด (2538-2554)

ที่	ผลงานการขายและติดตั้ง	จำนวน	ปี	ต้น
163	สถานฝึกอบรมเด็กและเยาวชนชายรุ่นใหญ่ (บ้านกรุงนา) กรุงเทพ	45 ชุด	2550	58
164	โรงเรียนวัดนิงขวาง,สามเสนนอก,หัวหมาก,ปากนิง,ชุมทอง	30 ชุด	2550	85
165	อาคารศูนย์การเรียนรู้ โรงเรียนนายร้อย จปร.	26 ชุด	2550	92
166	โรงงานการเลเบิล	1 ชุด	2551	10
167	ศูนย์วิจัยจุฬาภรณ์มหาวิทยาลัย	173 ชุด	2551	340
168	โรงงานกระดาษเอเชียคราฟท์เปเปอร์ สมุทรสาคร (ปรับปรุง)	6ชุด	2551	161
169	ชะอำวิลล่า รั้ววัด ปัวลิส	19 ชุด	2551	58
170	สนามกอล์ฟ รอยัล ลาดกระบัง ( ดร.พรชัย เปี่ยมสมบูรณ์ )	22 ชุด	2551	50
171	อาคารสำนักงานศูนย์บริการลูกค้า สาขา พระราม 2 TOT	19 ชุด	2552	82
172	ภัตตาคารอาหารญี่ปุ่น RAKU & TORU	4ชุด	2552	26.5
173	ภัตตาคารอาหารญี่ปุ่นใจกลางโครงการ EBISU PARK PROJECT AMATA SPRING	2ชุด	2552	9
174	SPA EBISU PARK นิคมอมตะ ชลบุรี	14ชุด	2552	13
175	ภัตตาคารอาหารญี่ปุ่น ซอย สุขุมวิท 24	1 ชุด	2552	5
176	โรงพยาบาลปทุมธานี	193 ชุด	2553	655
177	โรงพยาบาลนครปฐม อาคาร 7 ชั้น	74 ชุด	2553	448
178	อาคารสำนักงานแห่งใหม่ บริษัท สุกศน์วิศวกรรม (1994)จำกัด/หจก.สุกศน์วิศวกรรม	22 ชุด	2552	65
179	สุกศน์วิศวกรรมห้องออกกำลังกาย ชั้น ดาดฟ้า (เพิ่มเติม)	3ชุด	2552	12
180	อาคารหน่วยงาน ออสม.และอรค.โรงไฟฟ้าพระนครเหนือ	38 ชุด	2553	125
181	ก่อสร้างต่อเติมอาคาร สนง.กรมราชองครักษ์ สนามเสือป่า	5 ชุด	2552	15
182	อาคารต่อเติมสำนักงานกรมราชองครักษ์สนามเสือป่า ชั้น 2,3 และ4	19 ชุด	2552	50
183	คลับเฮาส์ ซอย เพชรเกษม 81.	10 ชุด	2553	30
184	โรงเรียนวัดสะแกนอก เขต ธนบุรี	6 ชุด	2552	16.5
185	คลังสินค้า บจก.ORIFLME ถนนรางรถไฟเก่า	11ชุด	2552	55
186	อาคารสำนักงานพักอาศัย 3 ชั้น ซอยพงษ์เพชรพัฒนา	24 ชุด	2553	28
187	LA ROYAL BEACH พัทยา	234 ชุด	2553	426
188	THE AETAS HOTELS RESIDENCER	36 ชุด	2554	224
189	ศูนย์ปฏิบัติการถวายความปลอดภัยและถวายพระเกียรติ	39 ชุด	2554	214
190	อาคารเฉลิมพระเกียรติพระมิ่งขวัญการศึกษาไทย คณะครูศาสตร์ จุฬา	30 ชุด	2554	377



## SPLIT TYPE SYSTEM ( เครื่องแบบแยกส่วน )

ผลงานการติดตั้งของ บริษัท ท็อปเทค แอร์คอน จำกัด (2538-2554)

ที่	ผลงานการขายและติดตั้ง	จำนวน	ปี	ตัน	
191	อาคารพักอาศัย ช.รัชดา42	9 ชุด	2554	20	
192	อาคารควบคุมการจราจรทางน้ำ ท่าเรือ อุตรากรรมมาตพุด	64 ชุด	2554	172	
193	รพ.สินแพทย์	37 ชุด	2554	171	
194	สำนักรักษาความปลอดภัยองค์การทหารผ่านศึก	8 ชุด	2554	14	
195	อาคารศูนย์อาหาร-นานาชาติรถตู้ปรับอากาศ สถานีขนส่งสายใต้ใหม่	4 ชุด	2554	90	
196	โรงงานตาลสุโขทัย จ.สุโขทัย	113 ชุด	2554	280	
197	อาคาร 120 เติง โรงพยาบาลปทุมธานี จ.ปทุมธานี	(กำลังดำเนินการ)	66 ชุด	2554	99
198	อาคาร 144 เติง โรงพยาบาลสามพราน จ.นครปฐม	(กำลังดำเนินการ)	55 ชุด	2554	74
199	อาคารเรียนรวมและวิจัย (อาคารวิศวะ 100 ปี) คณะวิศวกรรมศาสตร์ จุฬา	(กำลังดำเนินการ)	353 ชุด	2554	1150
200	ปรับปรุงพื้นที่ใช้สอยอาคารเฉลิมพระเกียรติพระมงกุฎเกล้า การศึกษาไทยเฟส2 จุฬาลงกรณ์	(กำลังดำเนินการ)	200 ชุด	2554	540







## New Update Project Reference

### ผลงานการติดตั้งล่าสุด



#### อาคารศูนย์กีฬา ( SPORT COMPLEX )

TOT. สำนักงานใหญ่ ๒๒ ไร่

- ติดตั้งเครื่องปรับอากาศ II แบบ AIR SPLIT TYPE 46 ชุด  
จำนวน 272 ตัน



#### หอประชุมแห่งใหม่ มหาวิทยาลัยราชภัฏสงขลา

- ติดตั้งเครื่องปรับอากาศ II แบบ CHILLER AIR COOLED  
จำนวน 462 ตัน



#### อาคารศูนย์สารสนเทศ มหาวิทยาลัยขอนแก่น อาคาร 9 ชั้น

- ติดตั้งเครื่องปรับอากาศ II แบบ CHILLER WATER COOLED  
จำนวน 732 ตัน



## New Update Project Reference

### ผลงานการติดตั้งล่าสุด



#### อาคารอุบัติเหตุ โรงพยาบาลสงขลานครินทร์ อ.หาดใหญ่

- ติดตั้งเครื่องปรับอากาศ แบบ CHILLER WATER COOL  
จำนวน 1,350 ตัน



#### อาคารบริการทางการแพทย์ รพ.สินแพทย์

- ติดตั้งเครื่องปรับอากาศ แบบ  
VRV (Variable Refrigerant Volume) จำนวน 171 ตัน



#### อาคารศูนย์ข้อมูล (Billing)

TOT สำนักงานใหญ่ แจ่งวัฒนะ

- ติดตั้งเครื่องปรับอากาศ แบบ AIR SPLIT TYPE 109 ชุด  
จำนวน 1,066 ตัน





## New Update Project Reference

### ผลงานการติดตั้งล่าสุด



#### โรงพยาบาลปทุมธานี

- ติดตั้งเครื่องปรับอากาศ IIแบบ AIR SPLIT TYPE 193 ชุด เป็นจำนวน 655 ตัน



#### อาคาร 9 ชั้น โรงพยาบาลพระจอมเกล้า

จ.เพชรบุรี

- ติดตั้งเครื่องปรับอากาศ IIแบบ CHILLER AIR COOLED จำนวน 750 ตัน



#### โรงพยาบาลนครปฐม อาคาร 7 ชั้น

- ติดตั้งเครื่องปรับอากาศ IIแบบ CHILLER AIR + SPLIT TYPE จำนวน 688 ตัน





## New Update Project Reference

สถานีขนส่งผู้โดยสารสายใต้



อาคารสถานีขนส่งผู้โดยสารสายใต้ ถนนบรมราชชนนี

- ติดตั้งเครื่องปรับอากาศ แบบ CHILLER WATER COOLED

จำนวน 2,175 ตัน



## New Update Project Reference

อาคารโรงพยาบาลสินแพทย์

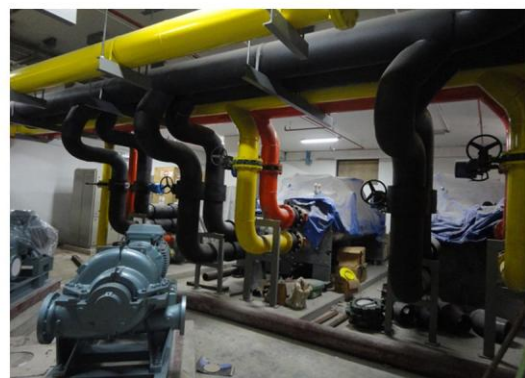


อาคารโรงพยาบาลสินแพทย์  
- ติดตั้งเครื่องปรับอากาศ แบบ VRV  
(Variable Refrigerant Volume) จำนวน 171 ตัน



## New Update Project Reference

อาคารโรงพยาบาลภูมิพล



อาคารโรงพยาบาลภูมิพล

อาคารคุ้มเกล้า

- ติดตั้งเครื่องปรับอากาศ WATER COOLED CHILLER

จำนวน 1,400 ตัน



# Certificate

รางวัลจากความสำเเร็จผ่านมา



- **โล่เกียรติยศ** จาก TRANE รางวัลยอดขายดีเด่น ส่วนกรุงเทพฯ ประจำปี 2541
- **โล่ประกาศเกียรติคุณ** จาก CENTRAL AIR รางวัลยอดขายดีเด่นประจำปี 2542
- **โล่ประกาศเกียรติคุณ** จาก CARRIER ผู้แทนจำหน่ายดีเด่นด้านการขายโครงการ ประจำปี 2544
- **โล่เกียรติยศ** จาก TRANE รางวัลดีเด่น ส่วนกรุงเทพฯ ประจำปี 2544
- **CARRIER DEALER AWARD** ประจำปี 2545
- **โล่เกียรติยศ** จาก TRAIN รางวัลตัวแทนจำหน่ายเครื่องปรับอากาศดีเด่น ประจำปี 2545
- **CARRIER DEALER AWARD** ประจำปี 2546
- **โล่เกียรติยศ** จาก YORK ผู้แทนจำหน่ายดีเด่นประเภทรับเหมา ประจำปี 2545
- **โล่ประกาศเกียรติคุณ** จาก YORK บริษัทที่มียอดขายสูงสุดในกลุ่มเครื่องปรับอากาศขนาดใหญ่ เป็นอันดับ 3 ประจำปี 2550



# Dealer Certificate

การรับรองการเป็นตัวแทนจำหน่าย



นอกจากการเป็นผู้เชี่ยวชาญในเรื่องงานระบบปรับอากาศ และงานระบายอากาศแล้ว เรายังเน้นถึงความสำคัญในเรื่องการให้บริการหลังการขาย บริษัท ท็อปเทค แอร์คอน จำกัด เราคือตัวแทนจำหน่ายเครื่องปรับอากาศชั้นนำที่ได้รับการยอมรับ และเป็นที่ยอมรับอย่างแพร่หลาย







สมชาย สุนทรศรี  
**Somchai Soontornsorn**  
Managing Director

**จำหน่าย ออกแบบ ติดตั้ง ระบบปรับอากาศ**

**บริษัท ท็อปเทค แอร์คอน จำกัด**

**Top Tech Aircon Co.,Ltd.**

27/946 ซอยกาญจนภิเษก 005/1 แขวงหลักสอง เขตบางแค กรุงเทพฯ 10160

โทร. 0-2803-5844-6 , 0-2803-6969 แฟกซ์. 0-2803-6970 มือถือ 081-553-2283

E-mail : toptech\_aircon@hotmail.com , banpiman174@hotmail.com

## Contact Us :

คุณ สมชาย สุนทรศรี (Manager)

**Tel : 081 553 2283**

**Office : 02 803 5844**

**Fax : 02 803 6970**

**E-mail : toptech\_aircon@hotmail.com**



ติดตั้ง จำหน่าย เครื่องปรับอากาศชั้นนำ  
เครื่องทำน้ำเย็นสำหรับ โรงงานอุตสาหกรรม  
โรงแรม โรงพยาบาล อาคารสำนักงาน หน่วยราชการ

Tel. 02 803 5844-6 Fax. 02 803 6970